



CREINA

d.d.



Zgodovina Creine

- Zametki podjetja Creina segajo v leto 1954
- Agroservis na Laborah začne izdelovati vozove in ročne mline
- 1967 izdelava prve cisterne za gnojevko v prostorih servisa v Cerkljah
- 1970 se proizvodnja preseli v Kranj na Labore
- 1979 se proizvodnja preseli v Kranj na Primskovo, kjer je še danes
- Creina v prihodnjih letih postane postane eno od napomembnejših proizvajalcev kmetijske mehanizacije v Jugoslaviji



- 1999 Creina odkupi večinski delež v podjetju Lokaterm d.o.o. Škofja Loka, ki je proizvajalo kaminske peči in proizvodnjo preseli v Kranj

 **LOKATERM**



- 2017 se obstoječima programoma doda program komunalne odpreme





Program kmetijske opreme

- Proizvodnja cistern za gnojevko:
 - enoosne od velikosti 2200 l do 10000 l
 - dvoosne od velikosti 8000 l do 18000 l
 - triosni 20000 l in 25000 l
- vsi modeli lahko z vakuumsko črpalko ali s kombinirano vakuumsko-centrifugalno črpalko GARDA
- vsi modeli v zadnjih letih posodobljeni





Enoosne cisterne: CVC 2200 V, CVC 2700, CVC 3200 V

- Isti premer soda (1150 mm), razlika le v dolžini
- Debelina pločevine 4 mm (zadnji pokrov 5 mm)
- Možnost prestavljanja osovine
- Možnost dodatne opreme: širša os, širše gume, hidravlične zračne zavore, večji zasuni,...





Enosne cisterne CVC 4500 V, CVC 5300 V, CVC 6000 V

- Isti premer soda (1350 mm), razlika le v dolžini
- Debelina pločevine 5 mm
- Možnost prestavljanja osovine
- Možnost dodatne opreme: širša os, širše gume, vzmetenje osovine z listnatimi vzmetmi, hidravlično vzmetenje vlečnega droga,...





Enoosne cisterne CVC 7000 V, CVC 8000 V, CVC 9000 V, CVC 10000 V

- Debelina pločevine 6 mm
- Možnost dodatne opreme: širša os, širše gume, vzmetenje osovine z listnatimi vzmetmi, hidravlično vzmetenje vlečnega droga, izrez v sod, sesalna roka,...



Dvoosne cisterne CVC 8000 VT, CVC 10000 VT, CVC 12000 VT,
CVC 14000 VT, CVC 16000 VT, CVC 18000 VT

- Debelina pločevine 6 mm
- Možnost dodatne opreme: širša os, širše gume, hidravlično vzmetenje vlečnega droga, sesalna roka,...



Trisosni cisterni CVC 20000 TRI in CVC 25000 TRI



- Debelina pločevine 8 mm
- Možnost dodatne opreme: širša os, širše gume, hidravlično vzmetenje vlečnega droga, sesalna roka,...

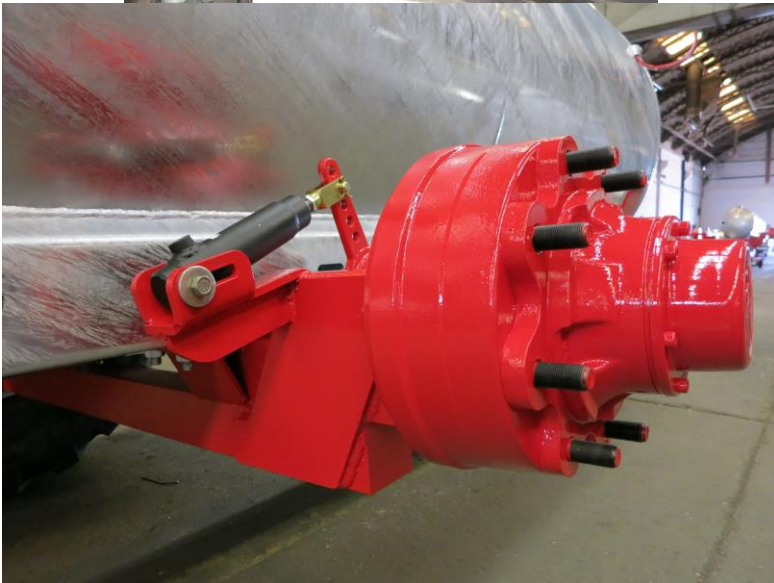


Cisterne s kombinirano vakuumsko-centrifugalno črpalko GARDA in hidravličnim topom

- Hidravlično vrtenje in nagib topa
- Prilagojene za strme terene



Spuščena (sekana osovina)

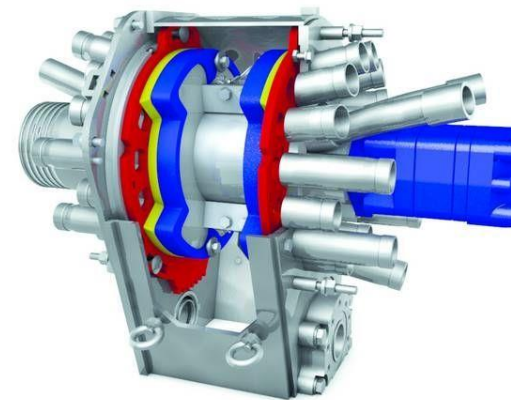


Izrez v sod za možnost montaže večjih koles



VOGELSANG

ENGINEERED TO WORK



SwingUp – polivanje v vrste z vlečnimi cevmi





SwingUp – polivanje v vrste z vlečnimi cevmi





SwingUp – BaseRunner polivanje v vrste z vlečnimi lemeži





Stootsmid

